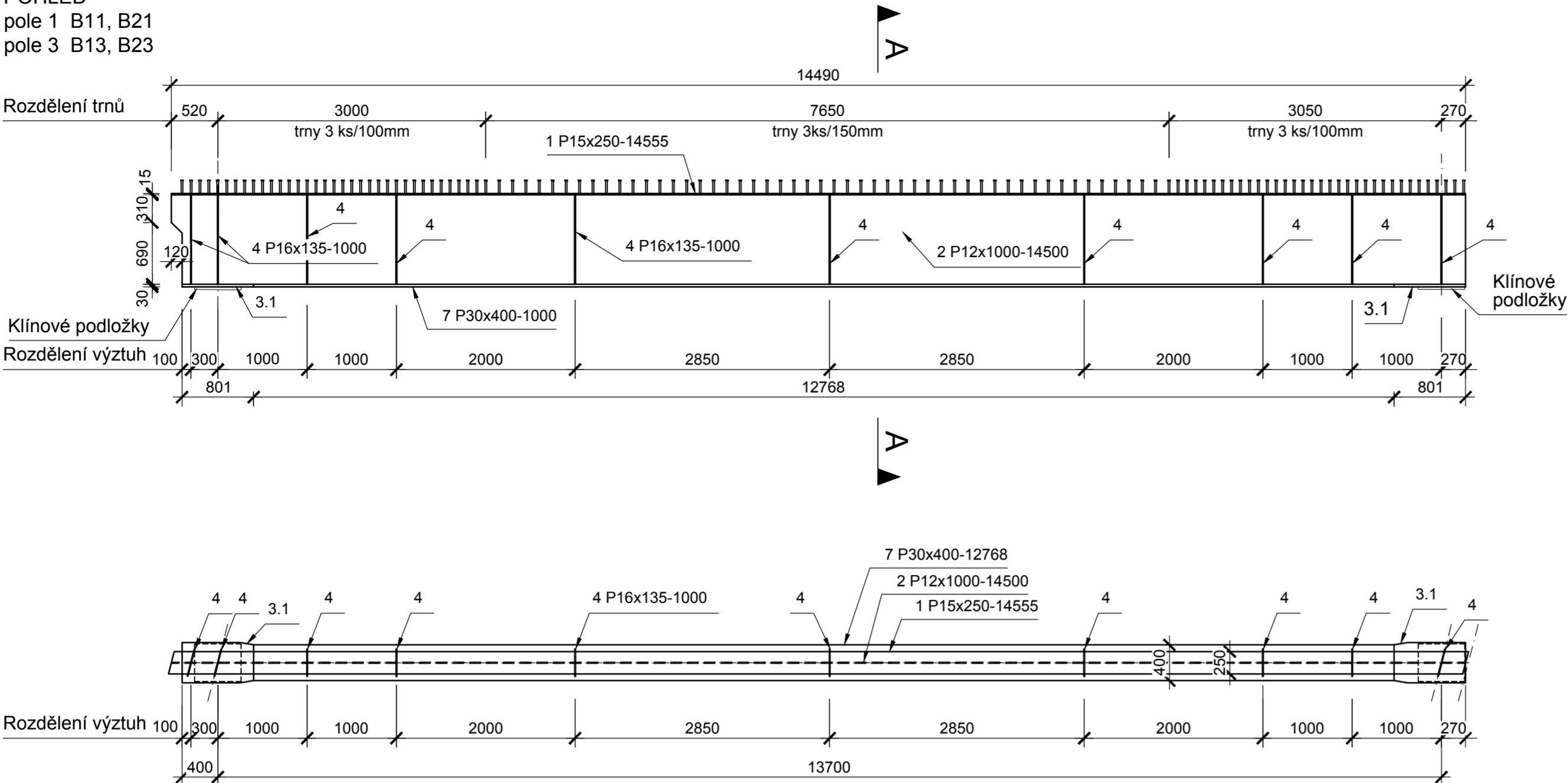
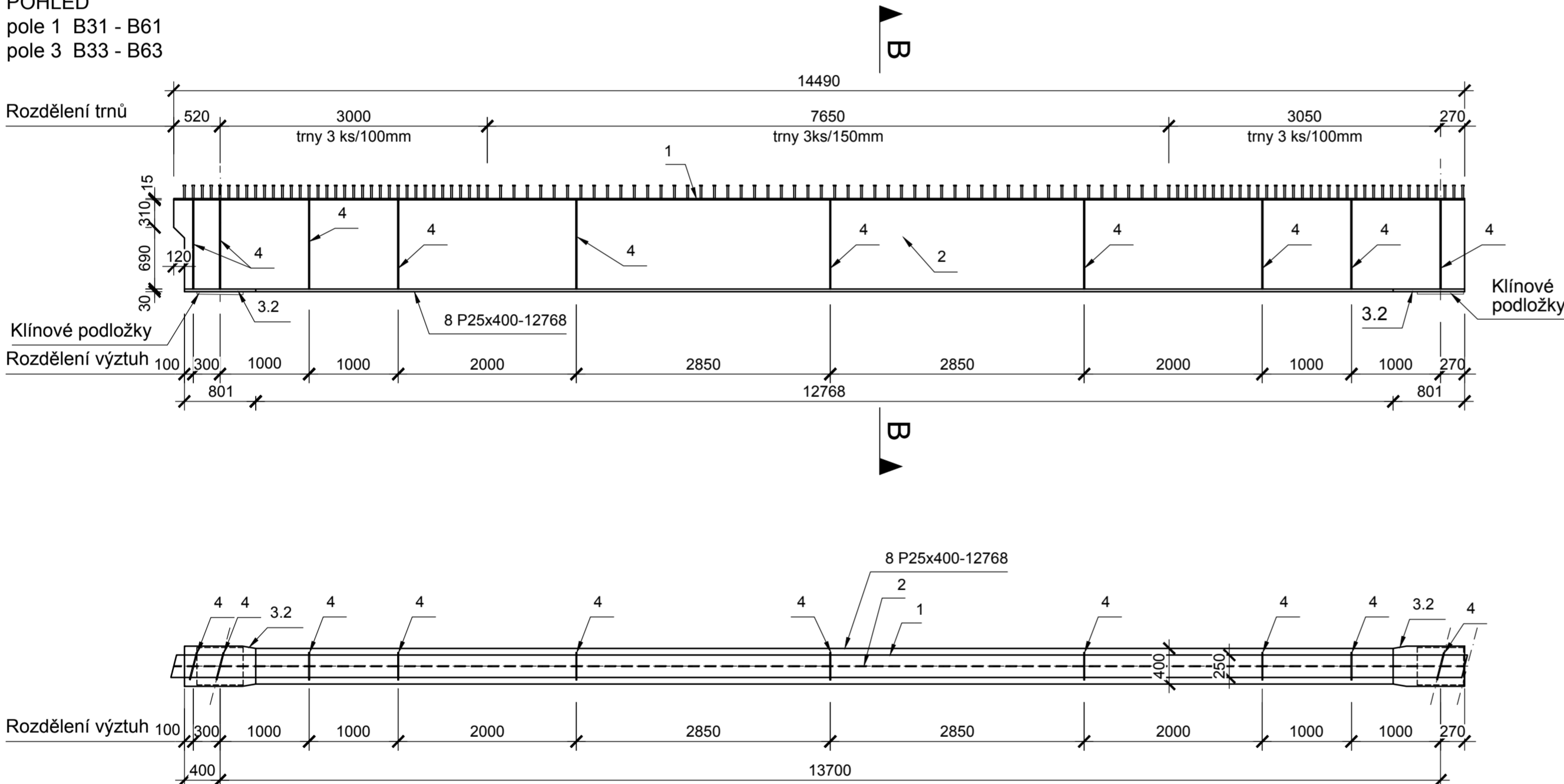


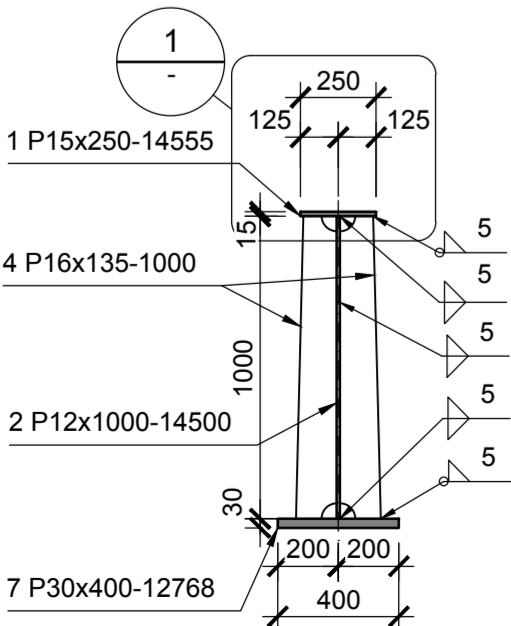
POHLED
pole 1 B11, B21
pole 3 B13, B23



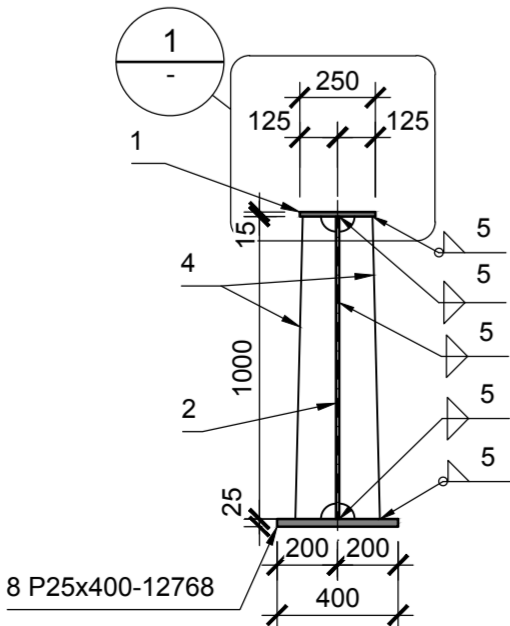
POHLED
pole 1 B31 - B61
pole 3 B33 - B63



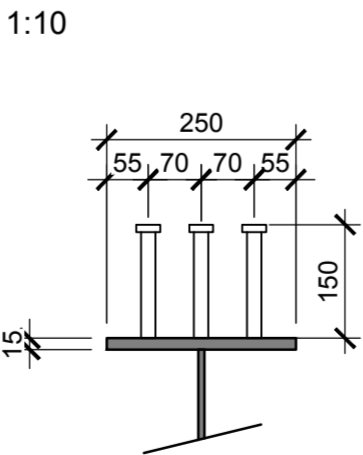
Řez A
1:25



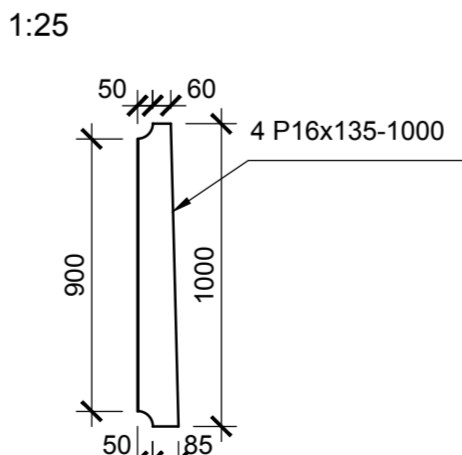
Řez B
1:25



Detail 1 Spřahovací trny

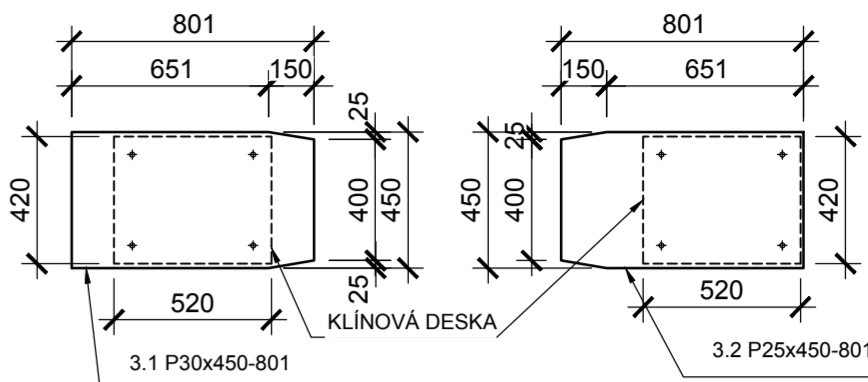


Svislé výztuhy



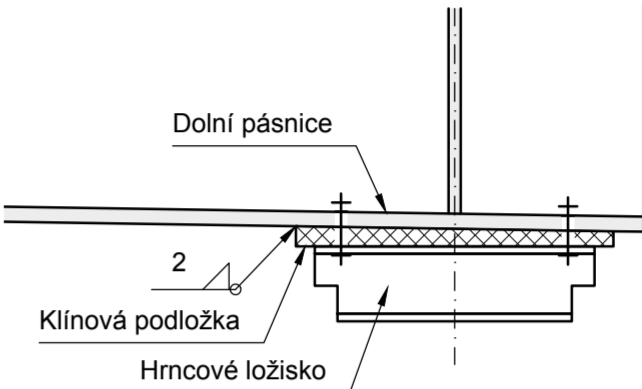
Koncová úprava dolních pásnic

1:25



Klínové podložky

1:10



Materiály


Konstrukční ocel

Nosná konstrukce

S355K2G3

PDPS
SO 201

Souřadný systém S-JTSK; výškový systém Bpv

Přehled revizí přílohy					
01	03/2021	JLi	Čistopis PDPS	MDr	VHa
Rev.	Datum	Vypr.	Popis obsahu revize	Kontr.	Schv.
Objednatel			Razítko		
<div>Středočeský kraj</div>			Středočeský kraj Krajský úřad Zborovská 11 150 21 Praha 5 www.kr-stredocesky.cz		
			Kontroloval Datum Podpis		
Objednatel			Razítko		
<div></div>			Město Kosmonosy Debřská 223/1 293 06 Kosmonosy www.kosmonosy.cz		
			Kontroloval Datum Podpis		
Projektant					
<div>M MOTT MACDONALD</div>		Mott MacDonald CZ, spol. s r.o. Národní 984/15 110 00 Praha 1 Česká republika T +420 221 412 800 F +420 221 412 810 W http://www.mottmac.com/czech-republic			
Kraj: Středočeský		Obec: Kosmonosy		Katastrální území: Kosmonosy	
Akce					
III/2769 Kosmonosy, most ev. č. 2769-1 přes dálnici D10 u Kosmonos					
Část dokumentace					
D.1 Stavební část					
SO/PS					
SO 201					
Most ev. č. 2769-1					
Projektant	Ing. Pavel Jursík, Ph.D.		Kontrola	Ing. Michal Drahorád, Ph.D.	
Vypracoval	Bc. Jakub Libánek		Hlav. inž. proj.	Ing. Vít Havlíček	
Název přílohy			Měřítko	Č. kopie	
Výkres tvaru nosníků - pole 1 a 3			1:100/50	01	
Stupeň dok.	Číslo zakázky	Číslo části	Číslo přílohy	Revize	01
PDPS	396079 BR03	D.1.2	027.2		